

## LaneLED INOX42 – Main courante «Xundheitszentrum»

La main courante éclairée installée au centre de santé facilite les allées et venues des usagers de toutes catégories d'âge.

<b>Client / Électricien:</b>	Wenger+Wirz en collaboration avec Bach Metallbau
<b>Critère:</b>	Éclairage d'une entrée sans barrière, ni borne escamotable ou réverbère
<b>Solution:</b>	LaneLED INOX42
<b>Longueur:</b>	env. 21 m
<b>Domaines d'application:</b>	<ul style="list-style-type: none"> <li>– Passages supérieurs et inférieurs des gares</li> <li>– Escaliers de secours et de sécurité</li> <li>– Utilisation décorative dans des ailes de bureaux ou d'exposition</li> <li>– Bâtiments et voies privés et publics</li> </ul>

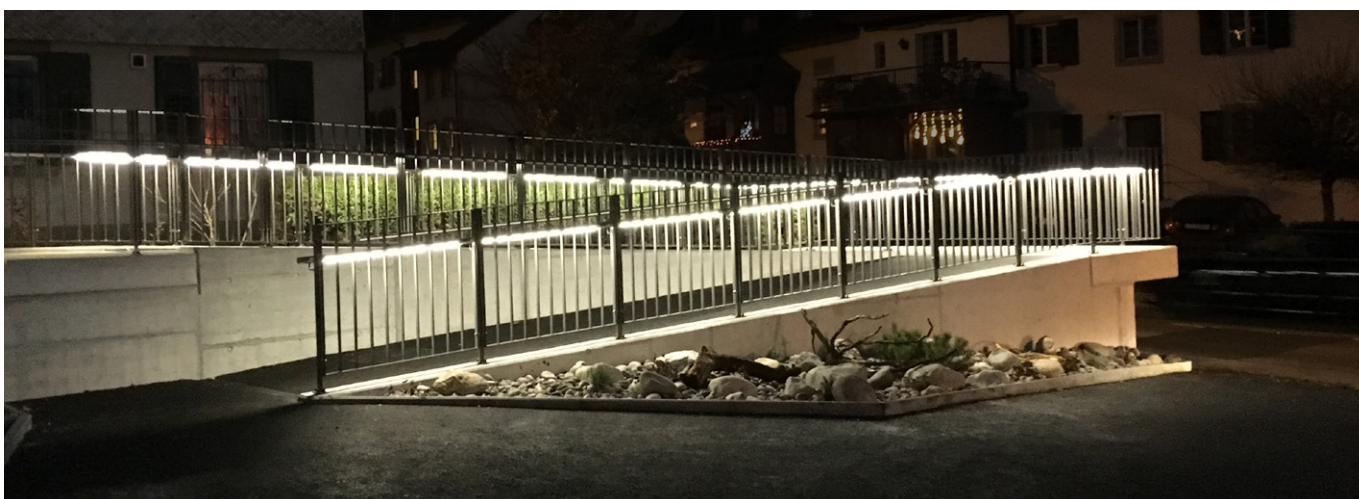
### Situation

La rampe menant au hall d'entrée était quasiment jamais éclairée et rendait l'accès au centre médical «Xundheitszentrum» extrêmement difficile et dangereux, notamment en hiver.

L'objectif était de créer une zone d'entrée sûre et éclairée. La main courante rend la rampe mieux visible et facilite l'accès pour les patients âgés. L'hiver, elle aide à ne pas dérapier en cas de verglas.

### Avantages client

- Plus de sécurité lorsqu'il fait sombre
- Protection contre le trébuchement
- Résiste au vieillissement et aux intempéries
- Design élancé et intemporel
- Construction du centre de santé «Xundheitszentrum» conformément aux toutes dernières directives applicables aux bâtiments publics



V0417